



Architecture d'un ordinateur

Par Théo CHOLLET et Thomas DAGORNE.

TABLE DES MATIÈRES

Voyage au centre de votre unité centrale :

- Précautions
- Les périphériques
- Intérieur de l'unité centrale

Différents composants de l'unité centrale :

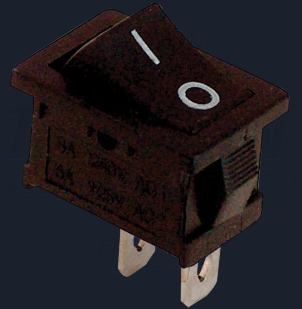
- Carte mère et VentiRAD
- Processeur (CPU)
- Carte Graphique (GPU)
- RAM/ROM
- Ventilateurs
- Disques Durs (SSD, SSD M.2 et HDD)

Les précautions

Avant d'ouvrir votre unité centrale, assurez-vous que :

- Ordinateur -> éteint et hors-tension.
- Câbles -> débranchés.

Important : Faites attention à l'électricité statique.



Les périphériques externes

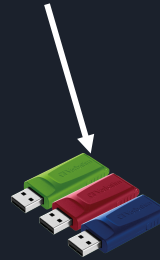


Ecran



Unité centrale

Clé USB



Imprimante



Lecteur CD



Disque dur externe



Clavier



Souris

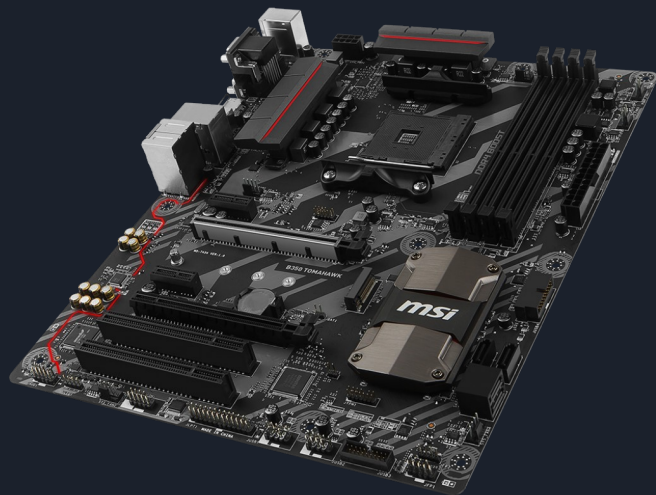
Intérieur de l'unité centrale



SOMMAIRE :

- 1 - Carte mère et VentiRAD
- 2 - Le processeur (CPU)
- 3 - La carte graphique (GPU)
- 4 - Mémoire Vive et mémoire morte (RAM et ROM)
- 5 - Les ventilateurs (Avants et arrières)
- 6 - Les disques durs (SSD, SSD M.2 et HDD)

1 - Carte mère et VentiRAD



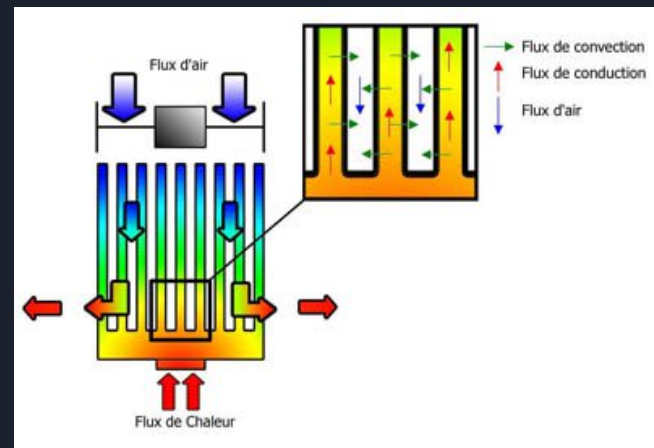
Carte mère



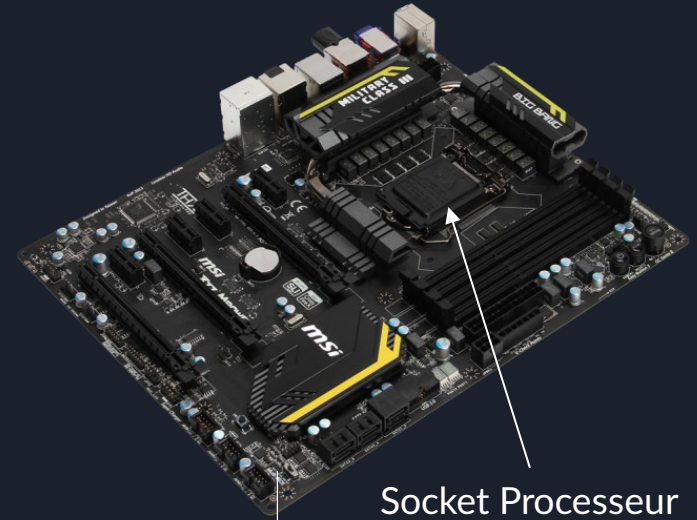
Pâte thermique



VentiRAD



2 - Le processeur (CPU)



Socket Processeur

3 - La carte graphique (GPU)



NVIDIA RTX 2080Ti



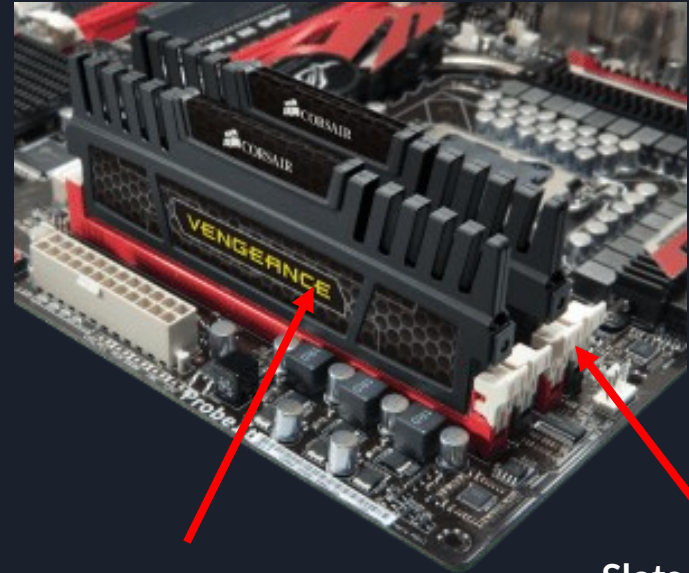
RADEON RX VEGA



4 - Mémoire vive et mémoire morte (RAM et ROM)



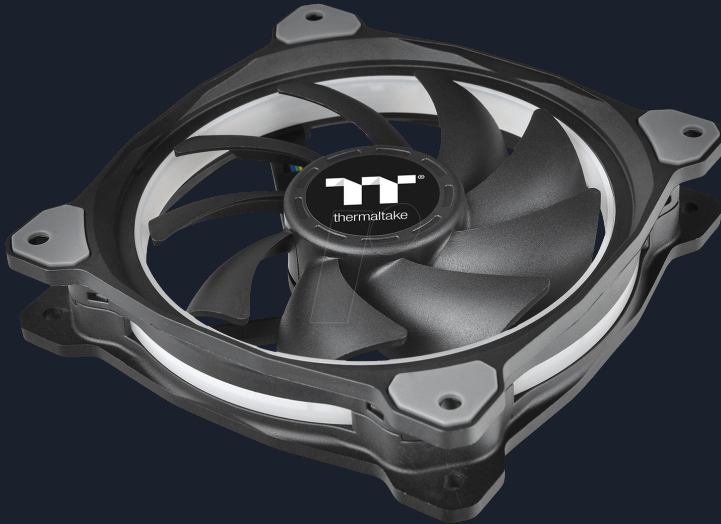
Barrettes de RAM



Barrettes de RAM

Slots mémoires

5- Les ventilateurs (Avants et arrières)



Ventilateur ThermalTake



Retiré



emplacement libre air sortant



ventilo air entrant

6 - Les disques durs (SSD, SSD M.2 et HDD)



SSD



SSD M.2



HDD

7 - Conclusion



Disponible

Le site internet est disponible sur toutes vos plateformes !!